

IZEGEM

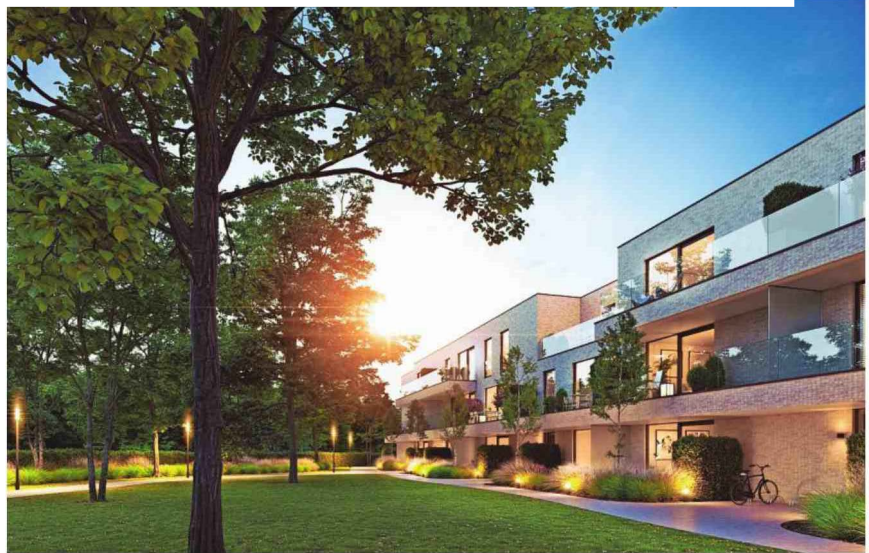
Verstraete bouwt 41 appartementen op site voormalig serrebedrijf

Projectontwikkelaar
Verstraete.immo bouwt op de site van voormalig serrebedrijf Guillemyn langs de Kokelarestraat in Izegem 41 appartementen.

Hun woonproject Bosmolens is verdeeld over twee gebouwen met een centrale tuin.

«De oppervlakte van de luxueuze appartementen met 1, 2 of 3 slaapkamers varieert van 74 tot 143 vierkante meter», vertelt Dries Biesemans van Verstraete. «Het gebouw langs de Kokelarestraat telt 15 flats, het achterliggende gebouw omvat 26 wooneenheden en bevat 13 ondergrondse garageboxen en 22 ondergrondse staanplaatsen. Ook bovengronds zijn parkeerplaatsen voorzien en elk appartement heeft een eigen fietsparking. Dat is handig als je er snel even op uit wil. We mikken met woonproject Bosmolens op een prachtige architectuur van 3Architecten met

MS



Enkele conceptbeelden van project Bosmolens van Verstraete.immo. Foto Verstraete.immo

oog voor grote en lichtrijke appartementen.»

Elke woning is bereikbaar met een ruime personenlift en beschikt over alle wooncomfort met een lichtrijke ruimte. De appartementen zijn uitgerust met de Hel-

loHelp-app. Het woonproject krijgt ook een grote parktuin met een uitgestrekt wandel- en fietspad, dat op wandelafstand ligt van provinciedomein Wallemotte-Wolvenhof. Meer info: www.bosmolens.be.(VDI)